



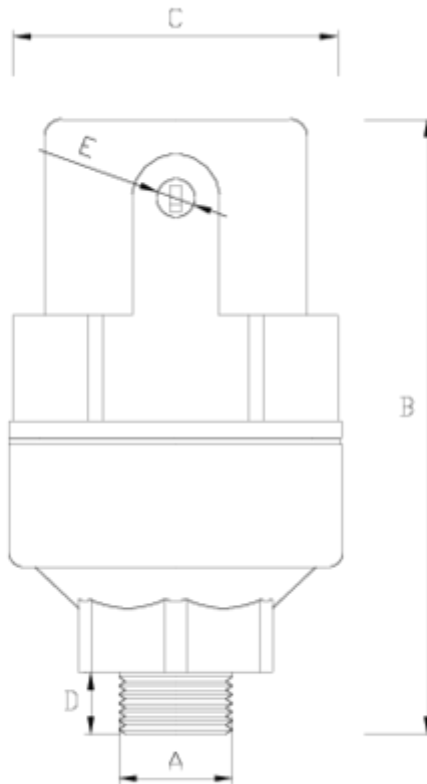
## Net air release valve

# Simple effect (S1) PA

## ITEM 308

REFERÊNCIA	DESCRIÇÃO	Peso líquido	Volume (m <sup>3</sup> )	contenido.peso bruto	Unidades por lote
1017021	V.NET S/E 1/2"(PP) R/H 1/8"	0.294	0.02244	6.37	20
1017022	V.NET S/E 3/4"(PP) R/H 1/8"	0.297	0.02244	6.43	20
1017023	V.NET S/E 1"(PP) R/H 1/8"	0.296	0.02244	6.41	20
1017521	V.NET S/E 1/2"(PA) R/H 1/8"	0.286	0.02244	6.26	20
1017522	V.NET S/E 3/4"(PA) R/H 1/8"	0.290	0.02244	6.34	20
1017523	V.NET S/E 1"(PA) R/H 1/8"	0.375	0.02244	7.66	20





## ITEM 308 | Simple effect (S1) PA

Código	f A	Peso (g)	B	C	D	E	Material	PN	TIPO ROSCA
17021	1/2"	286	137	75	14	1/8"	PPFV	PN16	BSP
17022	3/4"	290	139	75	16	1/8"	PPFV	PN16	BSP
17023	1"	297	142	75	19	1/8"	PPFV	PN16	BSP
17521	1/2"	298	137	75	14	1/8"	PA	PN25	BSP
17522	3/4"	302	139	75	16	1/8"	PA	PN25	BSP
17523	1"	310	142	75	19	1/8"	PA	PN25	BSP





## Documentação do Produto



## Certificados do Produto

## Certificados da Empresa

