



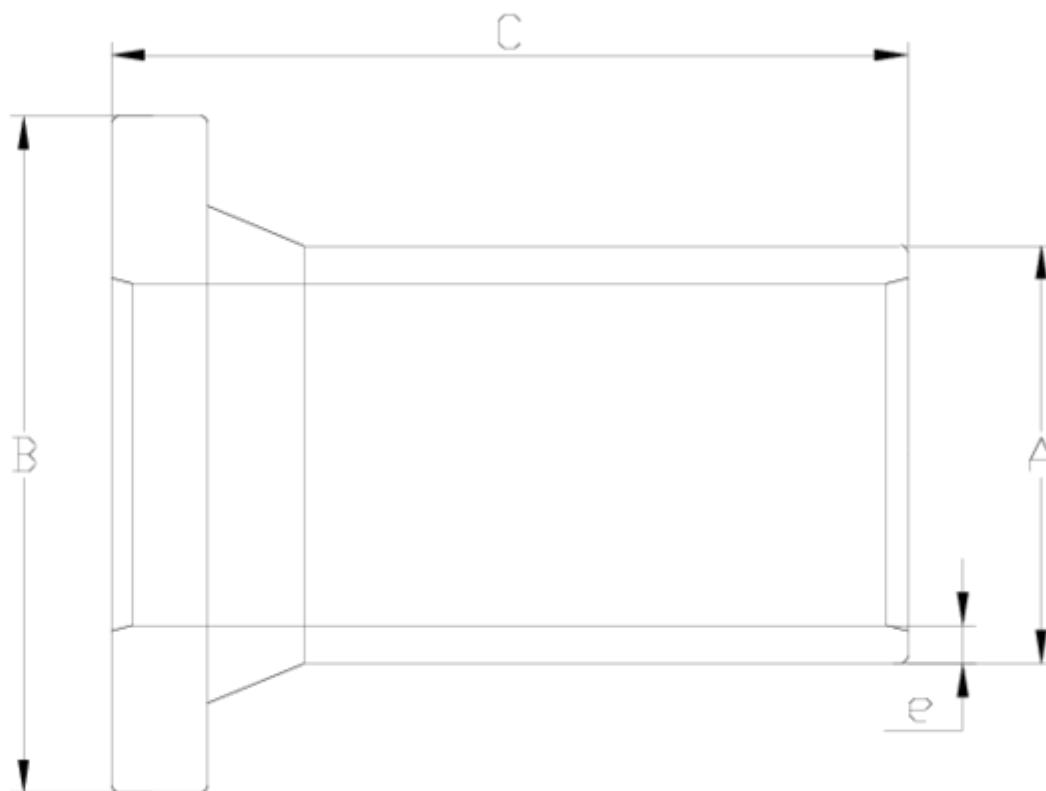
Eletrofusão / Soldadura por topo

Portaflange electrofusión soldadura a tope/electrofusión ITEM 163



| REFERÊNCIA | DESCRIÇÃO | Peso líquido | Volume (m ³) | Peso bruto | Unidades por lote |
|------------|--|--------------|--------------------------|------------|-------------------|
| 1019096 | Suporte de flange SOLDADURA A TOPE 63 | 0,206833 | 0,02243 | 3,055 | 12 |
| 1019097 | Suporte de flange SOLDADURA A TOPE 75 | 0,295167 | 0,03129 | 4,115 | 12 |
| 1019098 | Suporte de flange SOLDADURA A TOPE 90 | 0,4734 | 0,03682 | 6,23 | 12 |
| 1019099 | Suporte de flange SOLDADURA A TOPE 110 | 0,61275 | 0,03129 | 5,475 | 8 |
| 1019100 | Suporte de flange SOLDADURA A TOPE 125 | 0,852575 | 0,02244 | 3,898 | 4 |
| 1019101 | Suporte de flange SOLDADURA A TOPE 140 | 1,23645 | 0,03682 | 5,495 | 4 |
| 1019102 | Suporte de flange SOLDADURA A TOPE 160 | 1,5299 | 0,04117 | 6,76 | 4 |
| 1019103 | Suporte de flange SOLDADURA A TOPE 180 | 1,87 | 0,04117 | 8,36 | 4 |
| 1019104 | Suporte de flange SOLDADURA A TOPE 200 | 2,694525 | 0,06347 | 11,565 | 4 |
| 1019105 | Suporte de flange SOLDADURA A TOPE 225 | 2,968625 | 0,06150 | 12,795 | 4 |
| 1019106 | Suporte de flange SOLDADURA A TOPE 250 | 4,547 | 0,03129 | 5,12 | 1 |
| 1019107 | Suporte de flange SOLDADURA A TOPE 315 | 7,6596 | 0,04117 | 8,3 | 1 |
| 1019108 | Suporte de flange SOLDADURA A TOPE 355 | 9,018 | 0,06347 | 9,879 | 1 |





ITEM 163 | Portaflange electrofusión soldadura a tope/electrofusión

| Código | f tubo-A | Peso (g) | C | D | e | PN | MEDIDA |
|--------|----------|----------|-----|-----|------|------|---------|
| 19096 | 63 | 145 | 120 | 102 | 5.8 | PN16 | MÉTRICO |
| 19097 | 75 | 300 | 130 | 122 | 6.8 | PN16 | MÉTRICO |
| 19098 | 90 | 440 | 145 | 138 | 8.2 | PN16 | MÉTRICO |
| 19099 | 110 | 690 | 155 | 158 | 10 | PN16 | MÉTRICO |
| 19100 | 125 | 925 | 170 | 158 | 11.4 | PN16 | MÉTRICO |
| 19101 | 140 | 1285 | 175 | 188 | 12.7 | PN16 | MÉTRICO |
| 19102 | 160 | 1710 | 185 | 212 | 14.6 | PN16 | MÉTRICO |
| 19103 | 180 | 1905 | 195 | 212 | 16.4 | PN16 | MÉTRICO |
| 19104 | 200 | 3065 | 205 | 268 | 18.2 | PN16 | MÉTRICO |
| 19105 | 225 | 3415 | 215 | 268 | 20.5 | PN16 | MÉTRICO |





ITEM 163 | Portaflange electrofusión soldadura a tope/electrofusión

| | | | | | | | |
|-------|-----|------|-----|-----|------|------|---------|
| 19106 | 250 | 5140 | 245 | 320 | 22.7 | PN16 | MÉTRICO |
| 19107 | 315 | 8125 | 260 | 370 | 28.6 | PN16 | MÉTRICO |





Documentação do Produto



Certificados do Produto

Certificados da Empresa

