

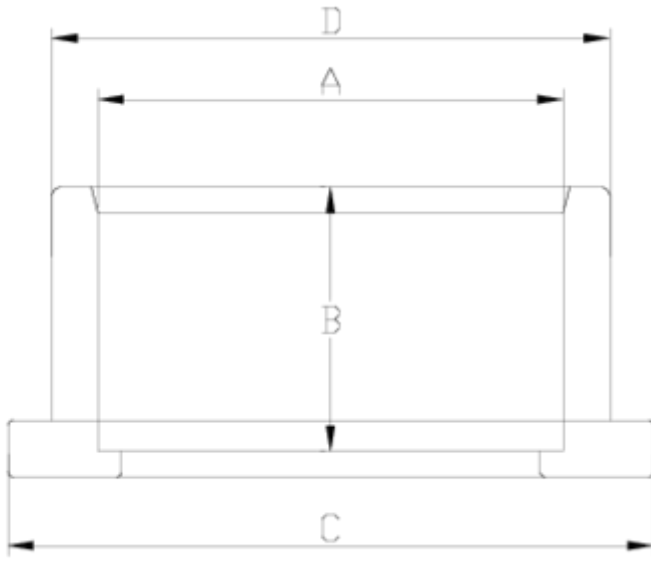


Flanges e porta-flanges

Portaflange plano ANSI ITEM 954

| REFERÊNCIA | DESCRIÇÃO | Peso líquido | Volume (m ³) | Peso bruto | Unidades por lote |
|------------|-------------------------------------|--------------|--------------------------|------------|-------------------|
| 1010410 | Suporte de flange PLANO ANSI 1 1/2" | 0,063 | 0,00891 | 3,2114 | 48 |
| 1010411 | Suporte de flange PLANO ANSI 2" | 0,120061 | 0,02243 | 5,05 | 38 |
| 1010412 | Suporte de flange PLANO ANSI 2 1/2" | 0,21018 | 0,03129 | 8,98 | 40 |
| 1010413 | Suporte de flange PLANO ANSI 3" | 0,315219 | 0,03682 | 10,637 | 32 |
| 1010414 | Suporte de flange PLANO ANSI 4" | 0,484039 | 0,06347 | 14,34 | 28 |
| 1010415 | Suporte de flange PLANO ANSI 5" | 0,597 | 0,08677 | 12,9617 | 20 |
| 1010416 | Suporte de flange PLANO ANSI 6" | 1,0194 | 0,04581 | 10,836 | 10 |
| 1010417 | Suporte de flange PLANO ANSI 8" | 2,2533 | 0,01553 | 2,58 | 1 |







Documentación del Producto



Certificados del Producto



Certificados de la Empresa

