



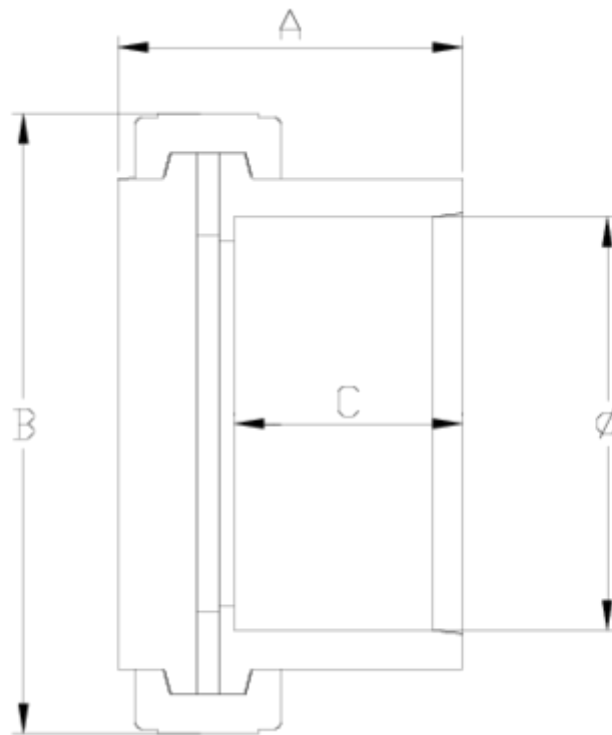
## Joelho 90° Netvitc System®

# Tampão Netvitc System® com base

## ITEM 08N

REFERÊNCIA	DESCRIÇÃO	Peso líquido	Volume (m <sup>3</sup> )	Peso bruto	Unidades por lote
101N097	Tampão NET. SYS. C/B S/ENC 90	0,862788	0,02244	7,39	8
101N098	Tampão NET. SYS. C/B S/ENC 110	1,2326	0,03682	10,41	8
101N099	Tampão NET. SYS. C/B S/ENC 125	1,5635	0,03129	9,954	6
101N100	Tampão NET. SYS. C/B S/ENC 140	2,106	0,03129	8,99	4
101N101	Tampão NET. SYS. C/B S/ENC 160	2,95115	0,01782	6,19	2
101N102	Tampão NET. SYS. C/B S/ENC 200	4,47005	0,04460	9,67	2
101N103	Tampão NET. SYS. C/B S/ENC 225	5,1265	0,04460	10,947	2





## ITEM 08N | Tampão Netvitc System® com base

CÓDIGO	f	PESO	BRIDA	A	B	C	PN	MEDIDA
1N097	90	863	90	81	164	52	PN10	MÉTRICO
1N098	110	1233	110	94	188	61	PN10	MÉTRICO
1N099	125	1564	125	107	203	69	PN10	MÉTRICO
1N100	140	2106	140	119	224	77	PN10	MÉTRICO
1N101	160	2951	160	126	251	86	PN10	MÉTRICO
1N102	200	4470	200	155	297	107	PN10	MÉTRICO
1N103	225	4941	200	198	297	120	PN10	MÉTRICO





## Documentação do Produto



## Certificados do Produto

## Certificados da Empresa

