



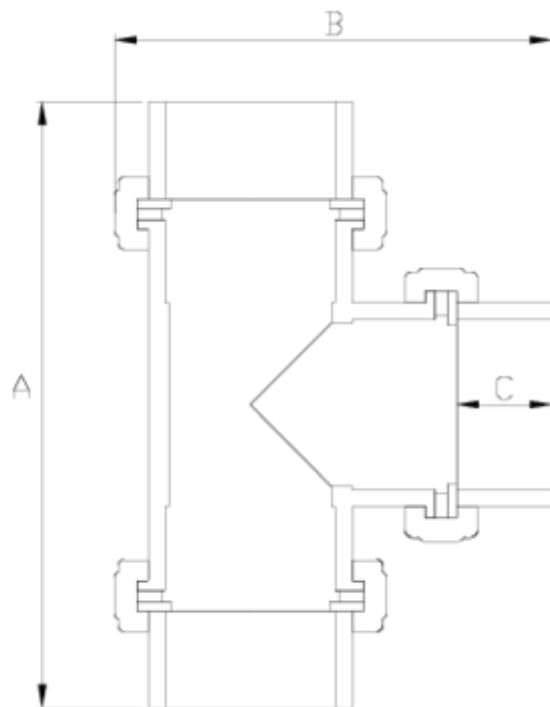
## Joelho 90° Netvitc System®

# Tê 90° Netvitc SysTêm® com base

## ITEM 06N

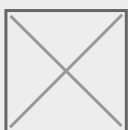
REFERÊNCIA	DESCRIÇÃO	Peso líquido	Volume (m <sup>3</sup> )	Peso bruto	Unidades por lote
101N055	Tê 90° NET. SYS. C/B S/ENC 63	1,187	0,02457	5,07	4
101N057	Tê 90° NET. SYS. C/B S/ENC 90	1,61	0,06347	7,23	4
101N058	Tê 90° NET. SYS. C/B S/ENC 110	4,358275	0,06347	18,22	4
101N059	Tê 90° NET. SYS. C/B S/ENC 125	5,67	0,08678	12,36	2
101N060	Tê 90° NET. SYS. C/B S/ENC 140	6,2	0,04836	7,12	1
101N061	Tê 90° NET. SYS. C/B S/ENC 160	10,1044	0,04836	10,7695	1
101N062	Tê 90° NET. SYS. C/B S/ENC 200	16,6395	0,16000	18,767	1





## ITEM 06N | Tê 90° Netvitc SysTêm® com base

CÓDIGO	Ø	PESO	BRIDA	A	B	C	PN	MEDIDA
1N055	63	1187	63	222	180.5	36	PN10	MÉTRICO
1N057	90	1610	90	323	244	52	PN10	MÉTRICO
1N058	110	4358	110	385	288	61	PN10	MÉTRICO
1N059	125	5670	125	446	323.5	69	PN10	MÉTRICO
1N060	140	6200	140	481	353	77	PN10	MÉTRICO
1N061	160	9545	160	535	402.5	86	PN10	MÉTRICO
1N062	200	16640	200	667	479	107	PN10	MÉTRICO





## Documentação do Produto



## Certificados do Produto

## Certificados da Empresa

