



Joelho 90° Netvitc System®

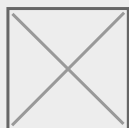
Tê corta r/h Netvitc Systêm®

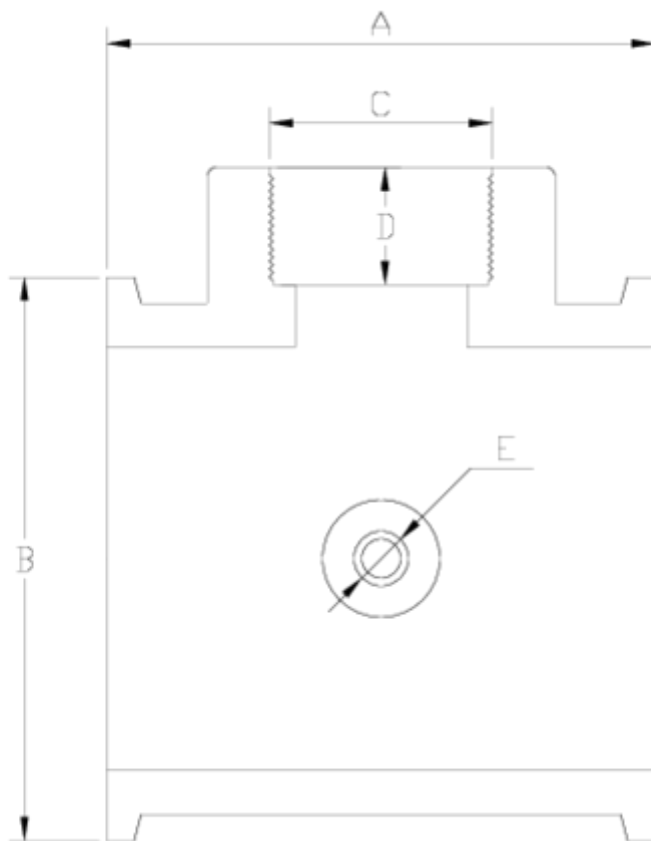
“Air L” PVC-U

ITEM 40N



REFERÊNCIA	DESCRIÇÃO	Peso líquido	Volume (m ³)	Peso bruto	Unidades por lote
101N540	Tê CORTA R/H SNS "AIR L"90-2"-1/4"	0,83	0,02243	3,75	4
101N541	Tê CORTA R/H N.S. "AIR L"90-2"-1/2"	0,826	0,02243	3,73	4
101N542	Tê CORTA R/H N.S. "AIR L"90-2"-3/4"	0,82	0,02243	3,71	4
101N543	Tê CORTA R/H N.S. "AIR L"110-2"-1/4"	1,088	0,02243	4,78	4
101N544	Tê CORTA R/H N.S. "AIR L"110-2"-1/2"	1,085	0,02243	4,77	4
101N545	Tê CORTA R/H N.S. "AIR L"110-2"-3/4"	1,08	0,02243	4,75	4





ITEM 40N | Tê corta r/h Netvitc SysTêm® “Air L” PVC-U

CÓDIGO	f	PESO	BRIDA	A	B	C	D	E	PN	ROSCA
1N540	90-2"	830	90	137	121	2"	38	1/4"	PN10	BSP
1N541	90-2"	826	90	137	121	2"	38	1/2"	PN10	BSP
1N542	90-2"	820	90	137	121	2"	38	3/4"	PN10	BSP
1N543	110-2"	1088	110	137	144	2"	38	1/4"	PN10	BSP
1N544	110-2"	1085	110	137	144	2"	38	1/2"	PN10	BSP
1N545	110-2"	1080	110	137	144	2"	38	3/4"	PN10	BSP





Documentação do Produto



Certificados do Produto

Certificados da Empresa

