



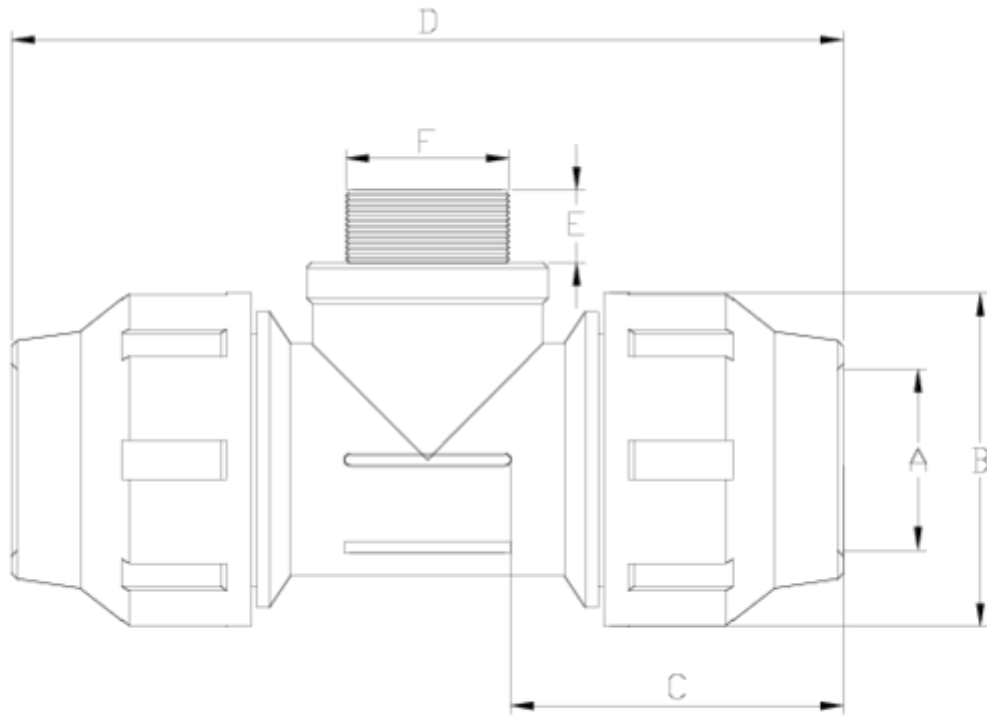
## Tampão fixo ral 7037

# Tee, male thread

## ITEM 486

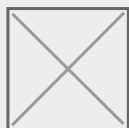
REFERÊNCIA	DESCRIÇÃO	Peso líquido	Volume (m <sup>3</sup> )	Peso bruto	Unidades por lote
112E100	Tê R/MACHO 20-1/2" GRIS	0,097	0,04117	9,61	90
112E101	Tê R/MACHO 25-3/4" GRIS	0,154	0,04717	11,54	70
112E102	Tê R/MACHO 32-1" GRIS	0,218	0,03648	8,548	36
112E103	Tê R/MACHO 40-1 1/4" GRIS	0,385	0,03682	10,245	25
112E104	Tê R/MACHO 50-1 1/2" GRIS	0,57	0,04460	9,95	16
112E105	Tê R/MACHO 63-2" GRIS	1,073	0,04717	11,49	10
112E106	Tê R/MACHO 75-2 1/2" GRIS	1,797	0,06150	17,153	9
112E107	Tê R/MACHO 90-3" GRIS	2,822	0,04836	12,128	4
112E108	Tê R/MACHO 110-4" GRIS	4,366	0,04460	9,562	2
112E189	Tê R/MACHO 20-3/4" GRIS	0,102	0,04117	10,06	90





## ITEM 486 | Tee, male thread

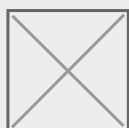
Código	f tubo - F	Peso (g)	A	B	C	D	E	PN	TIPO ROSCA
12E100	20 - 1/2"	94	21	46	58	137	15	PN16	BSP
12E189	20 - 3/4"	96	21	46	58	137	16	PN16	BSP
12E101	25 - 3/4"	155	26	55	66	156	16	PN16	BSP
12E102	32 - 1"	218	33	64	70	170	19	PN16	BSP
12E103	40 - 1 1/4"	351	42	76	84	208	21	PN16	BSP
12E104	50 - 1 1/2"	567	51	91	94	235	21	PN16	BSP
12E105	63 - 2"	948	64	109	105	274	25	PN16	BSP
12E106	75 - 2 1/2"	1756	77	133	136	344	30	PN10	BSP
12E107	90 - 3"	2822	92	159	166	416	36	PN10	BSP
12E108	110 - 4"	4366	112	183	174	465	40	PN10	BSP





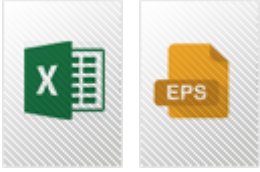
## ITEM 486 | Tee, male thread

---





## Documentação do Produto



## Certificados do Produto

## Certificados da Empresa

