

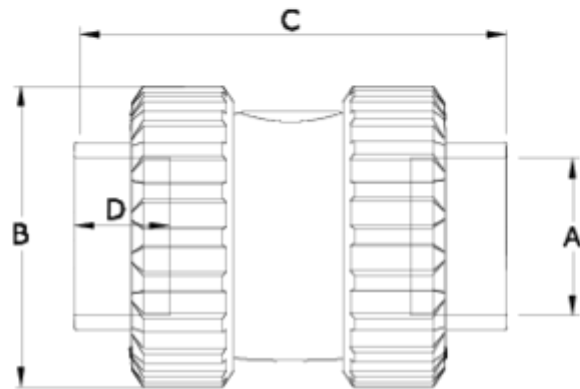


Válvulas de retenção de ligação

V. Antirretorno de União, salida colar junta cierre FPM ITEM 266

REFERÊNCIA	DESCRIPCIÓN	Peso líquido	Volumen (m ³)	Peso bruto	Unidades por lote
1016501	VALVULA ANTIRRETORNO União S/ENC 20 FPM	0,139	0,01553	5,88	40
1016502	VALVULA ANTIRRETORNO União S/ENC 25 FPM	0,177883	0,01553	7,442	40
1016503	VALVULA ANTIRRETORNO União S/ENC 32 FPM	0,285	0,02244	9,04	30
1016504	VALVULA ANTIRRETORNO União S/ENC 40 FPM	0,47	0,02244	9,94	20
1016505	VALVULA ANTIRRETORNO União S/ENC 50 FPM	0,715	0,02244	9,068	12
1016506	VALVULA ANTIRRETORNO União S/ENC 63 FPM	1,1715	0,03129	12,288	10
1016507	VALVULA ANTIRRETORNO União S/ENC 75 FPM	2,196	0,03129	9,344	4
1016508	VALVULA ANTIRRETORNO União S/ENC 90 FPM	3,5569	0,02244	7,645	2
1016559	VALVULA ANTIRRETORNO União S/ENC 90-110 FPM	3,9344	0,02244	8,4	2





ITEM 266 | V. Antirretorno de União, salida colar junta cierre FPM

Código Vitón	A	Peso	B	C	D	PN	MEDIDA
16501	20	131	52	85	17	PN16	MÉTRICO
16502	25	174	59	95	19	PN16	MÉTRICO
16503	32	282	69	120	24	PN16	MÉTRICO
16504	40	471	85	133	26	PN16	MÉTRICO
16505	50	677	99	150	31	PN16	MÉTRICO
16506	63	1090	116	177	38	PN16	MÉTRICO
16507	75	2616	150	216	44	PN10	MÉTRICO
16508	90	4194	178	257	51	PN10	MÉTRICO
16559	110	4435	178	286	61	PN10	MÉTRICO





Documentação do Produto



Certificados do Produto

Certificados da Empresa

