

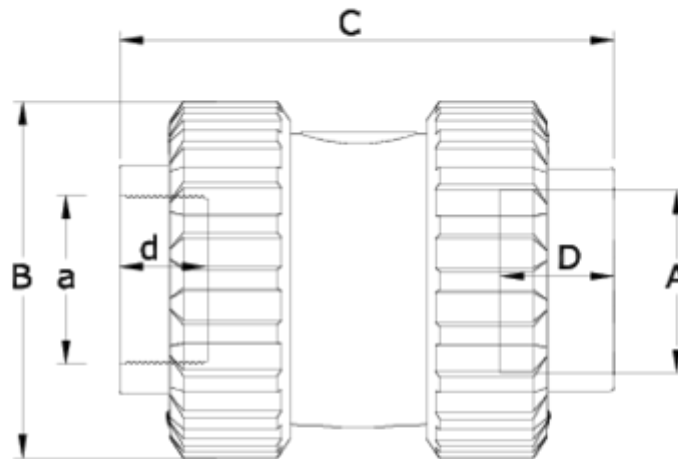


Válvulas de retenção de ligação

V. Antirretorno de União, salida mixta junta cierre FPM ITEM 270

REFERÊNCIA	DESCRIÇÃO	Peso líquido	Volumen (m ³)	Peso bruto	Unidades por lote
1016521	VALV. ANTIRRETORNO União S/MIXTA 20-1/2" FPM	0,135	0,01553	5,64	40
1016522	VALV. ANTIRRETORNO União S/MIXTA 25-3/4" FPM	0,177	0,01553	7,32	40
1016523	VALV. ANTIRRETORNO União S/MIXTA 32-1" FPM	0,298143	0,02244	9,432	30
1016524	VALV. ANTIRRETORNO União S/MIXTA 40-1 1/4" FPM	0,484	0,02244	10,22	20
1016525	VALV. ANTIRRETORNO União S/MIXTA 50-1 1/2" FPM	0,7	0,03129	8,96	12
1016526	VALV. ANTIRRETORNO União S/MIXTA 63-2" FPM	1,135	0,03129	11,91	10
1016527	VALV. ANTIRRETORNO União S/MIXTA 75-2 1/2" FPM	2,207	0,03129	9,388	4
1016528	VALV. ANTIRRETORNO União S/MIXTA 90-3" FPM	3,661	0,03129	7,882	2





ITEM 270 | V. Antirretorno de União, salida mixta junta cierre FPM

Código Vitón	A	a	Peso	B	C	D	d	PN	TIPO ROSCA
16521	20	1/2"	135	52	88	17	16	PN16	BSP
16522	25	3/4"	177	59	97	19	17	PN16	BSP
16522	32	1"	289	69	121	24	21	PN16	BSP
16522	40	1 1/4"	484	85	134	26	23	PN16	BSP
16522	50	1 1/2"	696	99	153	31	31	PN16	BSP
16522	63	2"	1111	116	169	38	38	PN16	BSP
16522	75	2 1/2"	2649	150	211	44	44	PN10	BSP
16522	90	3"	4258	178	246	51	52	PN10	BSP





Documentação do Produto



Certificados do Produto

Certificados da Empresa

